

**Catálogo Técnico**

# **Eixo Temperado Retificado**

**Série EIXO**



## Vantagens

- Alta resistência
- Excelente acabamento superficial
- Tolerância G6
- Grande precisão
- Baixo custo
- Baixo ruído



## Características Técnicas

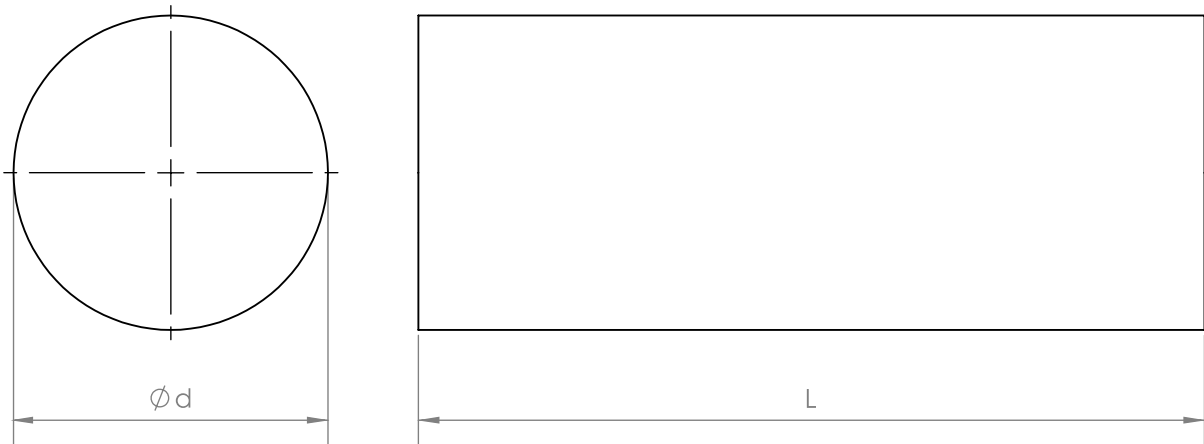
<b>Tipo</b>	Eixo temperado
<b>Temperatura</b>	-20° ~ +80°C
<b>Retificação</b>	Sim
<b>Material</b>	Aço Cromo 1045
<b>Dureza Superficial</b>	Ø8: 45 HRC   Ø10~12: 52 HRC   Ø16~40: 58 ~ 62 HRC
<b>Tolerância Superficial</b>	G6
<b>Retilidade (300mm)</b>	0.05 mm

## Codificação

**EIXO** -

Ø (mm)
08
10
12
16
20
25
30
40

## Dimensional



Modelo	Medidas (mm)		Peso (kg/m)
	$\varnothing d$	L	
<b>EIXO-08</b>	8	Até 3000mm por peça	0.40
<b>EIXO-10</b>	10		0.62
<b>EIXO-12</b>	12		0.89
<b>EIXO-16</b>	16		1.58
<b>EIXO-20</b>	20		2.47
<b>EIXO-25</b>	25		3.85
<b>EIXO-30</b>	30		5.55
<b>EIXO-40</b>	40		9.87
<b>EIXO-50</b>	50		15.41



### Precauções

- A G-Motion não se responsabiliza pelo uso indevido, mau uso, do equipamento.
- Não exceder as especificações descritas no catálogo, afim de evitar danos à integridade física do produto.
- Garantir o total cuidado no manuseio e instalação do produto afim de evitar choques e/ou quedas à peça. Caso venha acontecer, mesmo que aparentemente intacto, poderá ter causado danos à sua função.
- Utilize pelo menos duas pessoas, uma plataforma ou outro transportador para mover qualquer eixo com peso igual ou superior à 20kg, afim de evitar ferimentos ou lesões ao operador.