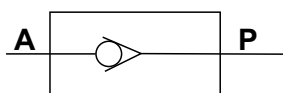


Válvula de Retenção Plástica - Série K



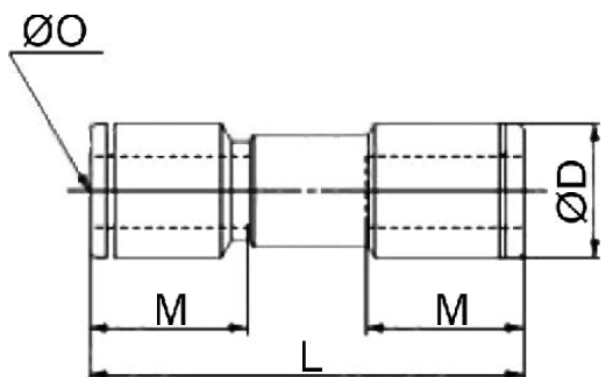
K
Válvula de Retenção
Plástica

- 00	
Tubo ext. (mm)	
04	4
06	6
08	8
10	10
12	12



Características Técnicas					
Ø Tubo	04	06	08	10	12
Fluído	Ar				
Material do corpo	Nylon, PU				
Pressão de trabalho (Bar)	0 ~ 10				
Pressão de teste (Bar)	15				
Temp. de trabalho (°C)	0 ~ 50				

Dimensional



ØO	ØD	L	M	Área Efetiva (mm ²)
4	9.5	33.5	12.7	2.8
6	11.5	37.1	13.5	6.5
8	15.2	53.3	18.5	14
10	18.5	63.6	21	24
12	21.7	70.2	22	34

