

Catálogo Técnico

Junta Rotativa, Alta Vazão

Série JLR





GHPC®

Tecnologia em Produtos Pneumáticos

Junta Rotativa - Série JLR

Vantagens

- Alta Vazão
- Rotação de até 500 r.p.m
- Compacta
- Grande Robustez
- Disponível em 3 tamanhos
1/4" | 3/8" | 1/2"



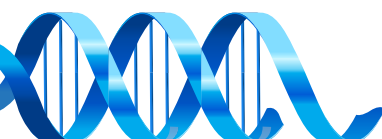
Características Técnicas

Modelo	JLR-02	JLR-03	JLR-04
Rosca	1/4"	3/8"	1/2"
Fluído	Ar Comprimido		
Pressão Trabalho(Bar)	1 ~ 10Bar		
Temperatura (C°)	-10 ~ 50°C		
RPM	500 Máximo		
Sentido de Fluxo	Unidirecional		

Codificação

JLR -

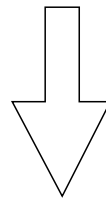
Rosca	
02	1/4"
03	3/8"
04	1/2"



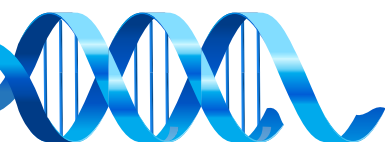
Sentido do Fluxo - Aplicação

A → B

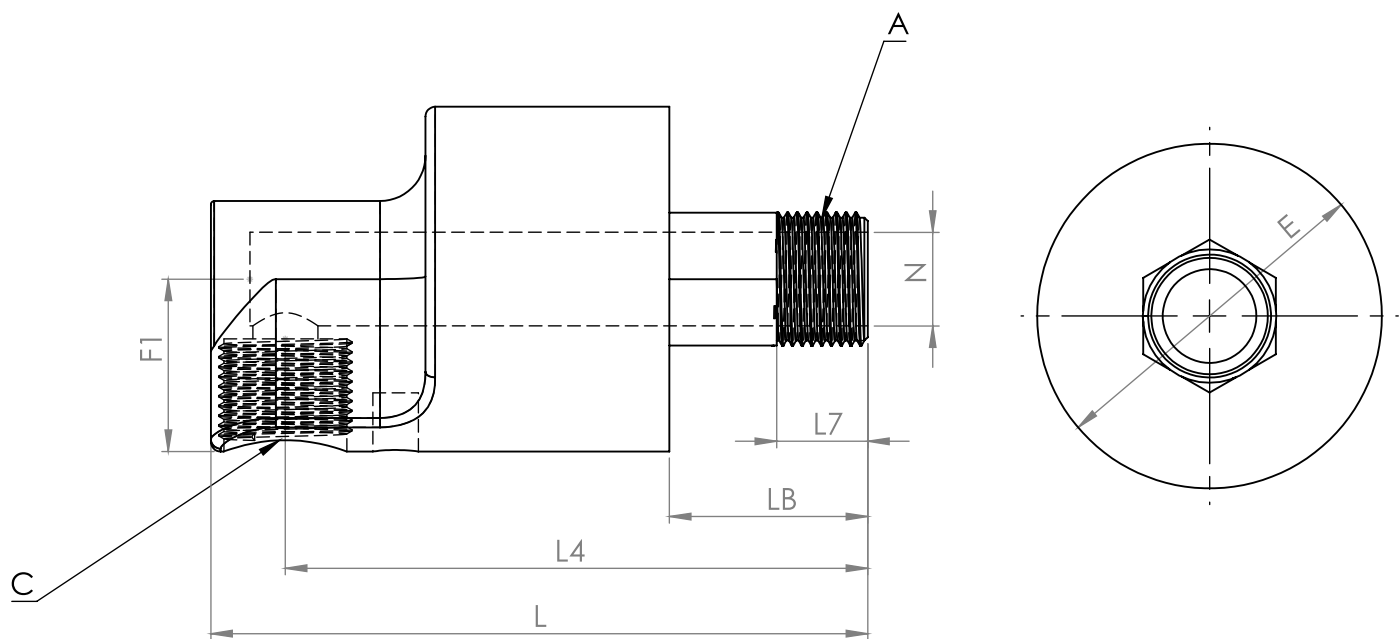
A →



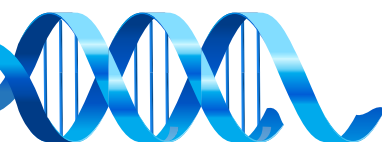
B



Dimensional



Modelo	A	C	E	F1	L	L4	L6	L7	N
JLR-02	1/4"	1/4"	39	20	76	66	22	12	5
JLR-03	3/8"	3/8"	55	28	105	90	30	15	8
JLR-04	1/2"	1/2"	55	28	105	90	30	18	12





Precauções

- Certifique-se de verificar a integridade da peça por completo antes da instalação.
- As aplicações precisam ser tratadas com cuidado e atenção quanto à pressões máximas e mínimas, fluxo requerido, materiais de construção, compatibilidade química, função e tamanho à ser utilizado.
- Garantir a total limpeza dos tubos e conexões antes de serem conectados ao produto.
- Antes de reparar uma peça, sempre desconecte a fonte de alimentação e despressurize o sistema. Deve-se levar em consideração o manuseio seguro da unidade com base no fluido controlado nela.
- Não exceder a pressão máxima de trabalho, afim de evitar danos ao produto, máquina e até mesmo ao operador.
- Após instalação concluída, certifique-se atentamente o sentido do fluxo de ar estabelecido para garantir o pleno funcionamento do produto. O sentido deve obedecer a orientação de A para B, conforme ilustração da página 3.

