

Trio Filtro de Ar

Odontológico

SÉRIE FRO

- Eficiência bacteriológica
- Utilização odontológica e hospitalar
- Três níveis de filtragem 5µm + 0,3µm + Redutor de Odor
- Elimina até 99,9% das partículas indesejadas
- Compacto e Clean
- Carvão ativado



Introdução

Instale o Conjunto de Preparação Ar Comprimido de uso Odontológico GHPC FRO200B-02M e fique tranquilo em relação à qualidade do ar comprimido de sua clínica ou consultório. Equipado com regulador de pressão e três níveis de filtragem, o conjunto GHPC FRO200B-02M, elimina até *99,9% das partículas indesejáveis que podem estar presentes no sistema de ar comprimido de sua clínica ou consultório odontológico.

O Conjunto de Preparação Ar Comprimido de uso Odontológico GHPC FRO200B-02M possui, no primeiro nível, um Filtro Regulador de Pressão 5µm que retém até 80% das impurezas com maiores dimensões, no segundo nível, o Filtro de Ar Coalescente 0,3µm retém água, óleo, aerossóis e partículas submicrônicas sólidas, e por fim, no terceiro nível, o Filtro de Ar Carvão Ativado retém hidrocarbonetos responsáveis pelo odor, vapores, coloides e substâncias químicas orgânicas.

Características Técnicas

Modelo	FRO200B-02M FRO400B-02M
Pressão Máxima de Entrada	10 bar
Pressão de Trabalho	0 ~ 8 bar
Vazão	800 l/min
Eficiência de Filtragem	99,9%
Peso	0,5 kg

Codificação

Código	Composição
FRO200B-02M- <input type="checkbox"/>	FR200B-02M + FC200B-02 + FO200B-02
FRO400B-02M- <input type="checkbox"/>	FR400B-02M + FC400B-02 + FO400B-02

Dreno	
-	Manual
D	Automático

Exemplo: FRO200B-02M | FRO400B-02M-D

Acessórios

• Elemento Filtrante



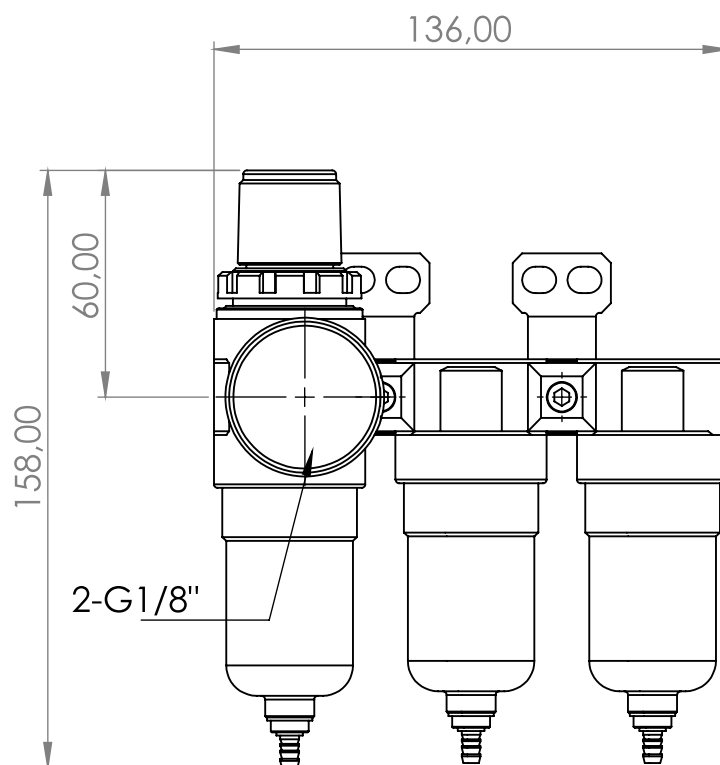
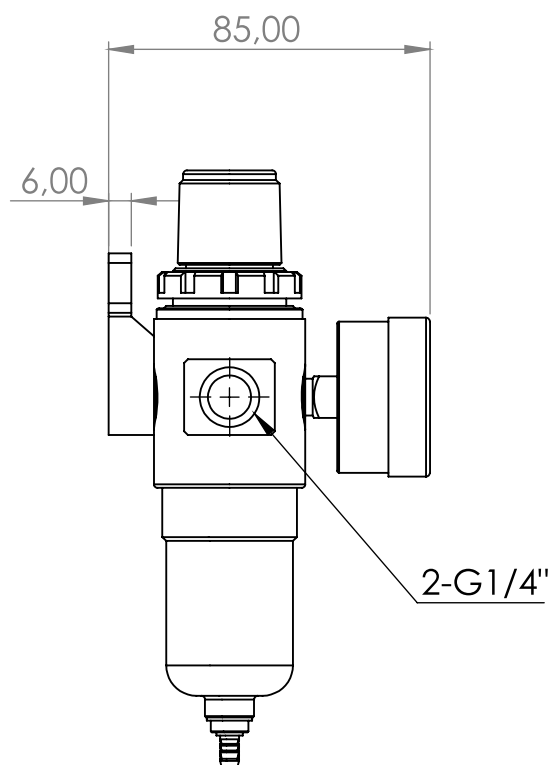
Modelo	Código
FR200B	EL-200B
FR400B	EL-400B

Modelo	Código
FC200B	ELC-200B
FC400B	ELC-400B

Modelo	Código
FO200B	ELO-200B
FO400B	ELO-400B

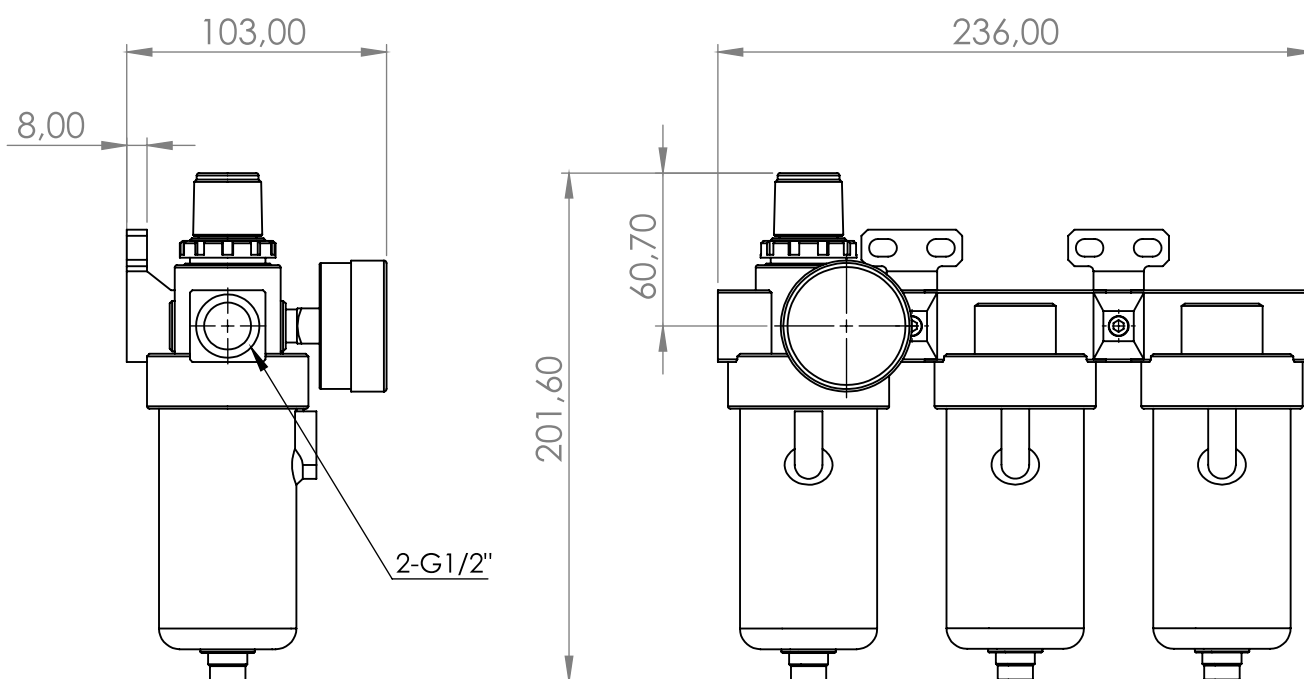
Dimensional

• FRO200B-02M



Dimensional

• FRO400B-02M





Precauções

- A GHPC do Brasil não se responsabiliza pelo uso indevido, mau uso, do equipamento.
- A utilização de máquinas e equipamentos pneumáticos deve ser feita apenas por profissionais qualificados.
- Não exceder as especificações descritas no catálogo, afim de evitar danos à integridade física do produto e/ou operador.
- Garantir o total cuidado no manuseio e instalação do produto afim de evitar choques e/ou quedas à peça. Caso venha acontecer, mesmo que aparentemente intacto, poderá ter causado danos à sua função.
- Garantir total limpeza dos tubos e conexões antes de serem conectados ao produto.
- Atentar-se a integridade física do elemento filtrante, tempo de troca, para que não haja perda de desempenho na filtragem, garantindo assim a qualidade do ar comprimido em linha.
- Não utilizar produtos químicos (*álcool, alvejante, limpa vidros e outros*) para limpeza do copo em policarbonato.
- Indicado realizar a troca dos elementos filtrantes a cada 12 meses ou quando notar que a coloração do elemento apresenta aspecto de sujeira aparente nos elementos.
- A não troca dos elementos poderá ocasionar contaminação e/ou perda de pressão do sistema.