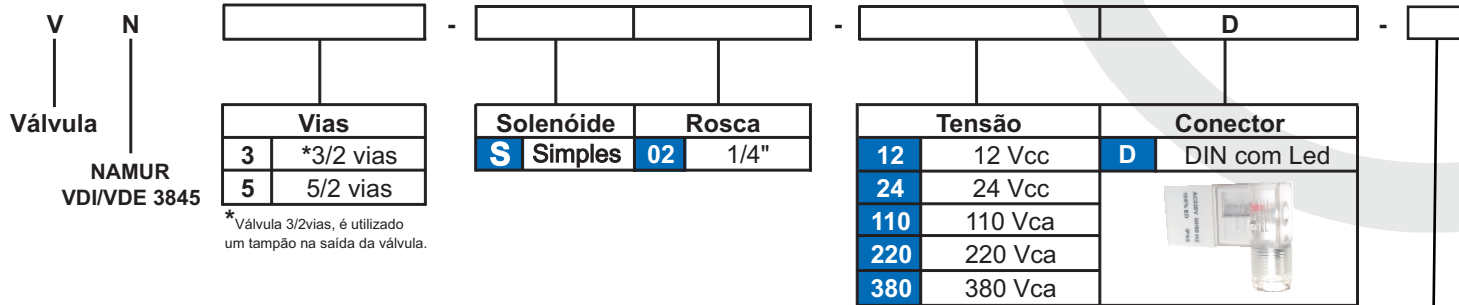


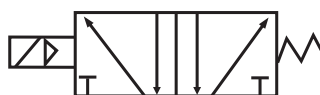
Válvula de interface Namur GHPC de 5Vias - Modelo VN



EX "BOBINA À PROVA DE EXPLOÇÃO" SOMENTE PARA OPÇÃO DE 24Vcc e 220Vca



Simbologia



Características Técnicas	
Fluído	Ar
Lubrificação	Não necessário
Vedação	NBR
Material do Corpo	Alumínio
Pressão de trabalho (Bar)	1.5 ~ 8
Pressão de teste (Bar)	10
Temp. de trabalho (°C)	-5 ~ 60
Classe de proteção	IP65
Tempo de resposta	50ms
Rosca	1/4"
Área de Secção (mm ²)	16
Vazão máx. (l/min)	890

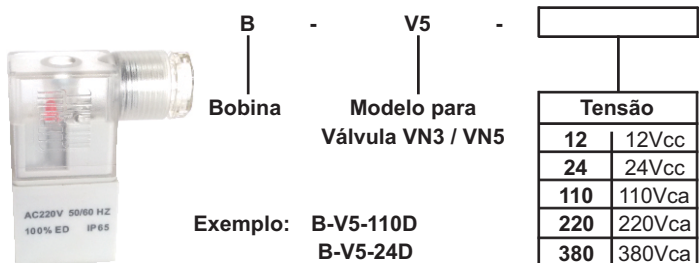
Características da Bobina		
Conector		DIN
Tensão (V)	AC	24, 110, 220, 380
	DC	12, 24
Tensão Admissível		-15 a + 10% da Tensão Nominal
Consumo	AC	5.6VA (50Hz) / 5.0VA (60Hz)
	DC	2.8W
Indicador luminoso		LED

Bobina à Prova de Explosão

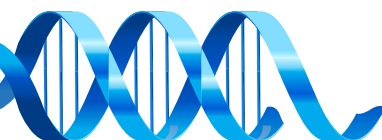
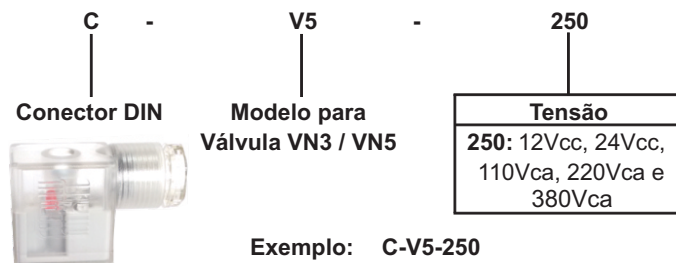
Catálogo Técnico: <https://bit.ly/2SwwO4q>

Acessórios

Bobina para válvula Série VN com Conector DIN 43650B com Led



Conector DIN 43650B com Led



Dimensional

