



**GHPC**<sup>®</sup>  
Tecnologia em Produtos Pneumáticos

# Catálogo Técnico

## Sensores Magnéticos

**Série SM**



[www.GHPC.com.br](http://www.GHPC.com.br)

## Sensor Magnético - Série SM-07

Sensor aplicável em cilindro: Série CCM, CLM, CKB, CHZ2 e CRM.



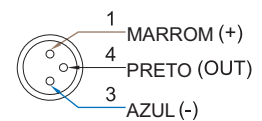
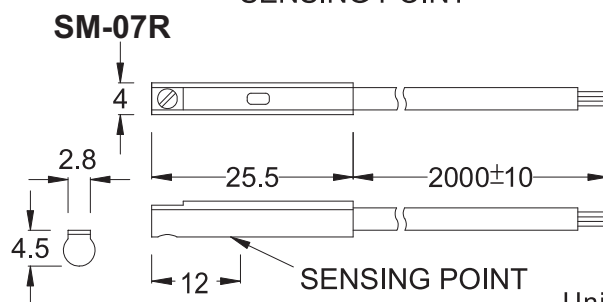
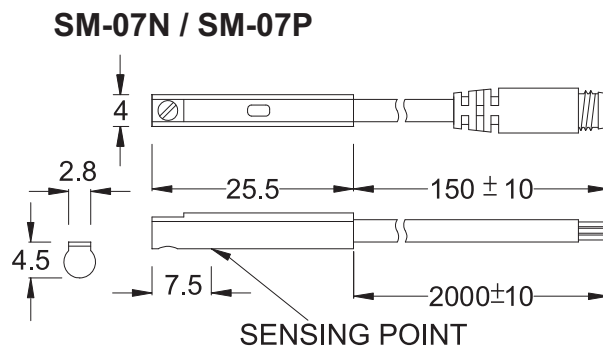
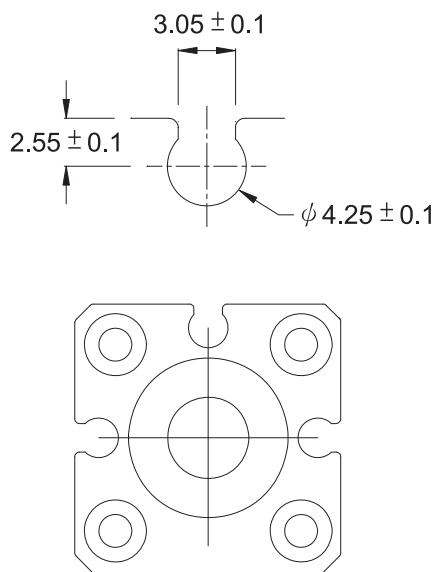
SM-07	[ ] - [ ]																
	<table border="1"> <thead> <tr> <th colspan="2">Tipo</th> <th colspan="2">Cabo</th> </tr> </thead> <tbody> <tr> <td><b>R</b></td> <td>Reed (2 fios)</td> <td><b>2M</b></td> <td>2 metros</td> </tr> <tr> <td><b>P</b></td> <td>PNP (3 fios)</td> <td><b>M8</b></td> <td>Conector M8</td> </tr> <tr> <td><b>N</b></td> <td>NPN (3 fios)</td> <td></td> <td></td> </tr> </tbody> </table>	Tipo		Cabo		<b>R</b>	Reed (2 fios)	<b>2M</b>	2 metros	<b>P</b>	PNP (3 fios)	<b>M8</b>	Conector M8	<b>N</b>	NPN (3 fios)		
Tipo		Cabo															
<b>R</b>	Reed (2 fios)	<b>2M</b>	2 metros														
<b>P</b>	PNP (3 fios)	<b>M8</b>	Conector M8														
<b>N</b>	NPN (3 fios)																

Exemplo: **SM-07P-M8**  
**SM-07N-2M**

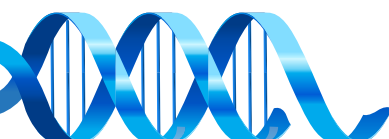
### Características Técnicas

Modelo	SM-07R	SM-07N	SM-07P
Diagrama Elétrico			
Fios	2 Fios	3 Fios	
Lógica	Normal Aberto	Estado Sólido, Normal Aberto	
Tipo	REED	NPN	PNP
Tensão	5 à 120V DC/AC	5 à 30V DC	
Corrente Máx.	50mA máx.	200mA máx.	
Consumo de Corrente	-	0,8mA / 24V máx.	
Queda de Tensão	2.5 V máx.	1V / 200mA máx.	
Indicador (LED)	Vermelho	Vermelho	Verde
Cabo	Ø2.8mm / Cinza / PU	Ø2.8mm / Preto / PU	Ø3.3mm / Preto / PVC
Margem de Temperatura		-10 à 70 °C	
Força G	Máx. 30G	Máx. 50G	
Vibração		Máx. 9G	
Isolamento / Classificação		IEC 529 / IP67	
Proteção	-	Polaridade reversa, Sobretensão	

### Dimensional

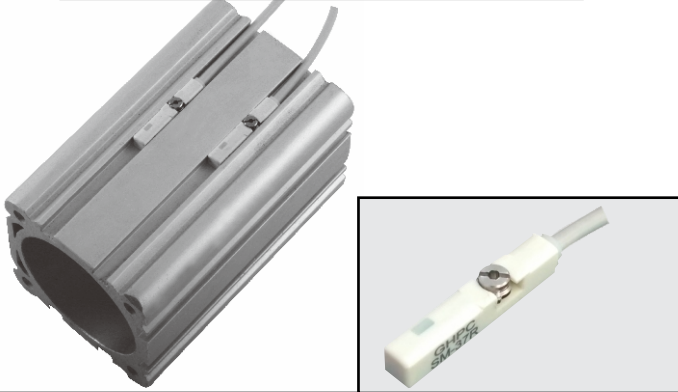


Unit:mm



## Sensor Magnético para Ranhura (Slot) " T " - Modelo SM37

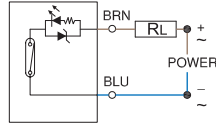
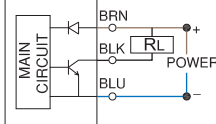
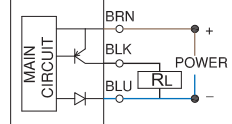
**Sensor de Alta Resistência Devido a Construção de Plástico Inteijado**



<b>SM-37</b>		<b>Cabo</b>	
<b>Tipo</b>		<b>2.5M</b>	<b>2 metros</b>
<b>R</b>	<b>Reed (2 fios)</b>	<b>M8</b>	<b>Conector M8</b>
<b>P</b>	<b>PNP (3 fios)</b>		
<b>N</b>	<b>NPN (3 fios)</b>		

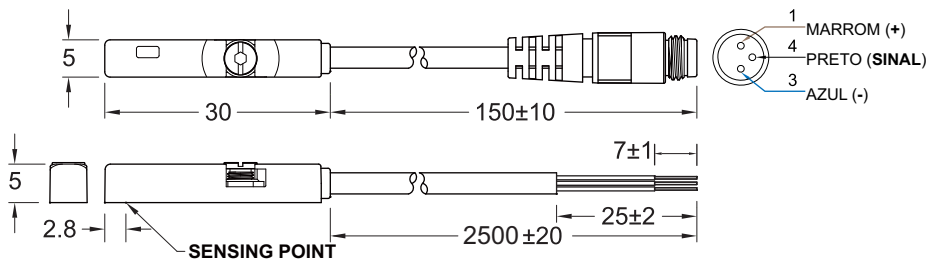
Exemplo: **SM-37P-M8**  
**SM-37N-2M**

### Características Técnicas

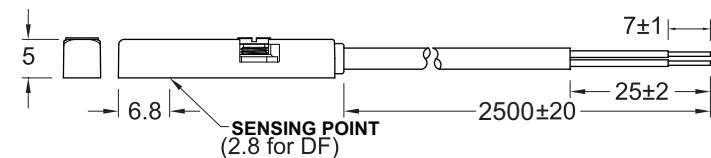
Modelo	SM-37R	SM-37N	SM-37P
Diagrama Elétrico			
Fios	2 Fios	3 Fios	
Lógica	SPST Normal Aberto	Estado Sólido, Normal Aberto	
Tipo	REED	NPN	PNP
Tensão	5 à 120V DC/AC	5 à 30V DC	
Corrente Máx.	50mA máx.	200mA máx.	
Consumo de Corrente	-	0,8mA / 24V máx.	
Queda de Tensão	2.5 V máx.	1V / 200mA máx.	
Indicador (LED)	Vermelho	Vermelho	Verde
Cabo	Ø2.9mm / Cinza / PUR	Ø2.9mm / Preto / PUR	Ø2.9mm / Preto / PUR
Margem de Temperatura	-10 à 70 °C		
Força G	Máx. 30G	Máx. 50G	
Vibração	Máx. 9G		
Isolamento / Classificação	IEC 529 / IP67		
Proteção	-	Polaridade reversa, Sobretensão	

### Dimensional

#### SM-37N / SM-37P

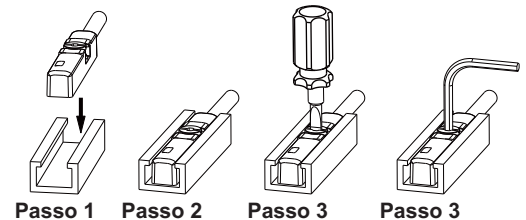


#### SM-37R

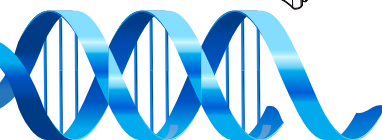
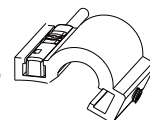


### Montagem

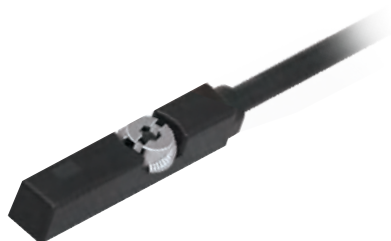
Sensor Magnético para Ranhura (Slot) 'T'  
Cilindros Aplicáveis **GHPC**.  
(CVM, CPM, CSM, CCN, CCNG, CGPM, CGQM, CDGM)  
ou qualquer cilindro pneumático com Slot 'T'.



Suporte para Cilindro Atirantado



## Sensor Magnético - Série SM-65



SM-65

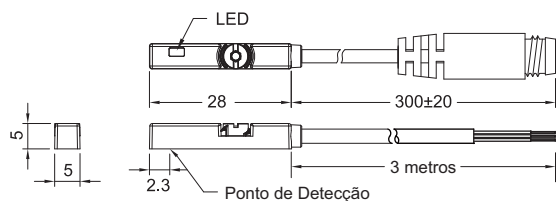
[ ] - [ ]	
<b>Tipo</b>	
<b>R</b>	Reed (2 fios)
<b>P</b>	PNP (3 fios)
<b>N</b>	NPN (3 fios)
<b>RP</b>	Reed (3 fios)
<b>Cabo</b>	
<b>3M</b>	3 metros
<b>M8</b>	Conector M8

## Características Técnicas

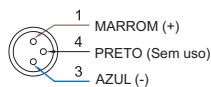
MODELO	SM-65R	SM-65N	SM-65P	SM-65RP
<b>Diagrama</b>				
<b>Características</b>				
<b>Método de Fiação</b>	2 Fios	3 Fios		
<b>Lógica</b>	SPST	Solid State Output		SPST
<b>Tipo de Sensor</b>	Reed Switch	NPN	PNP	Reed Switch
<b>Tensão de Operação</b>	5~240V DC/AC	10~28V DC		10~30V DC/AC
<b>Corrente</b>	100mA max.	200mA max.		500mA max.
<b>Contato</b>	10W max.	5.5W max.		10W max.
<b>Consumo Atual</b>	-	10mA @ 24V DC max.		10mA @ 24V DC max.
<b>Queda de Voltagem</b>	3.0V max.	1.5V max.		0.1V @ 100mA max.
<b>Fuga de Corrente</b>	-	0.05mA max.		-
<b>Indicador (LED)</b>	Vermelho		Amarelo	
<b>Cabo</b>	ø2.8, 2C, PUR	ø2.8, 3C, PUR		
<b>Frequência</b>	200Hz	1000Hz max.		200Hz
<b>Exigência de Imã</b>	75Gauss	50Gauss		65Gauss
<b>Temperatura</b>	-10~70°C			
<b>Choque</b>	30G	50G		30G
<b>Vibração</b>	9G			
<b>Classificação</b>	IEC 60529 IP67			
<b>Circuito de Proteção</b>	1	2,3,4		1

## Dimensional

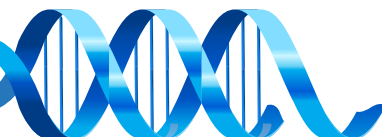
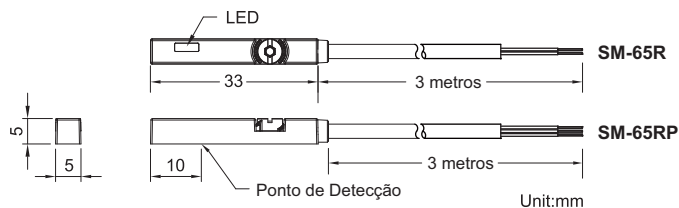
• SM-65N / SM-65P



• CONECTOR M8

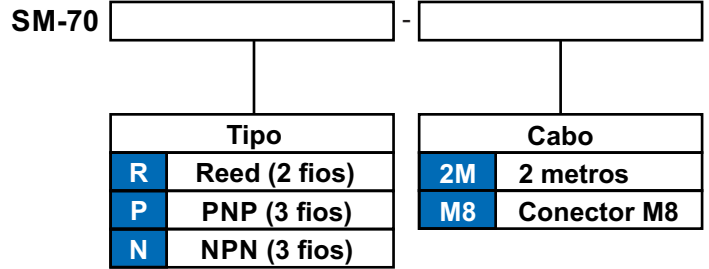


• SM-65R / SM-65RP





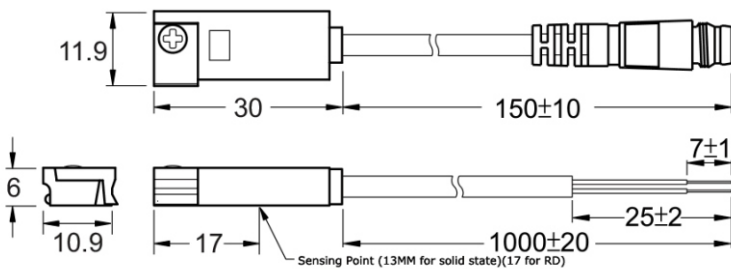
## Sensor Magnético - Modelo SM-70



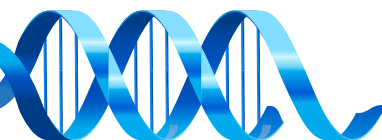
Exemplo: **SM-70R-2M**  
**SM-70N-M8**

TIPO	SM-70R	SM-70N	SM-70P	SM-70RP
Diagrama Elétrico				
Fios	2 Fios	3 Fios		
Lógica	SPST, Normal Aberta	Solid State Output, Normal Aberta		SPST, Normal Aberta
Tipo	Reed	NPN	PNP	Reed
Tensão	5~240V DC/AC	5~30V DC		10~28V DC
Corrente Máx.	100mA max.	200mA Máx.		50mA Máx.
Contact Rating (*1)	10W max.	6 W Máx.		1.4 W Máx.
Consumo de Corrente	-	7.5 mA Máx. @24V		12(40) µA Máx. @24V
Queda de Tensão	2.5V Max. @50mA DC	0.5V Máx. @200 mA DC	1V Máx. @200 mA DC	2.65V Máx. @50mA DC
Fuga de Corrente	-	0.01mA max.		-
Indicador	Red LED	Red LED (Green LED)	Red LED	Red LED
Cabo	Ø2.9, 2C, PVC	Ø2.9, 3C, PVC		Ø2.9, 2C, PVC
Frequência de Operação	200Hz	5000 Hz		1000 Hz
Margem de Temperatura		-10~70°C		
Força G	30G	50G		50G
Vibração		9G		
Classificação		EN 60529 IP67		

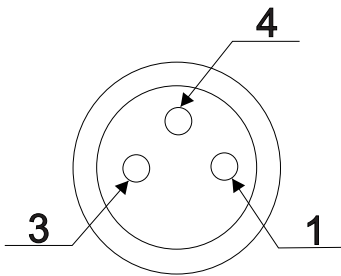
### Dimensional



### Montagem



## Sensor Magnético - Série M83



M83  - PUR -

Tipo		Comprimento	
R	Reto	5M	Cabo 5 Metros
L	Cotovelo	10M	Cabo 10 Metros

Exemplo: M83R-PUR-5M  
M83L-PUR-10M

Características Técnicas	
Cores dos Contatos	1: Marrom 3: Azul 4: Preto
Número de Contatos	3
Conector	M8 Fêmea
Orientação	Reto
Tensão	60V AC/DC
Corrente	3A
Material do Contato	Bronze
Material do Cabo	Poliuretano
Cor do cabo	Cinza
Ø do Condutor	24 AWG
Ø do Cabo	4,5mm
Indicador Luminoso	---
Classe de Proteção (IEC60529)	IP67
Temperatura de trabalho	-20 à 80°C

## Dimensional

