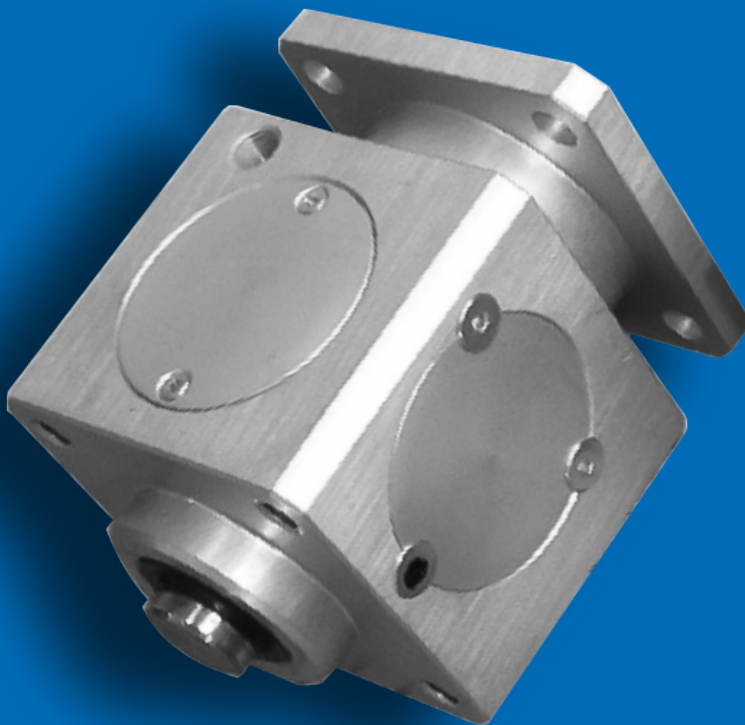


# Catálogo Técnico

## Unidade de Travamento de Haste

**Série LK**



## Unidade de Travamento de Haste - Série LK



**L K -**

**Modelo**

Diâmetro (mm)	
20	63
25	80
32	100
40	125
50	

**Exemplo: LK-63  
LK-20**

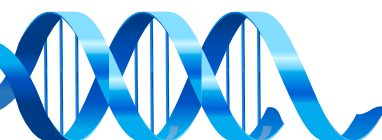
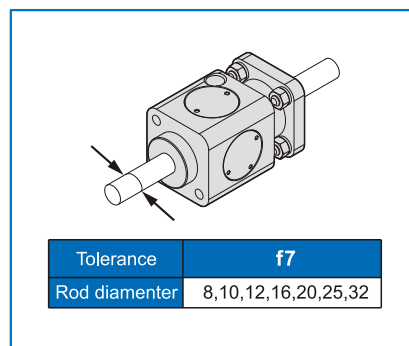
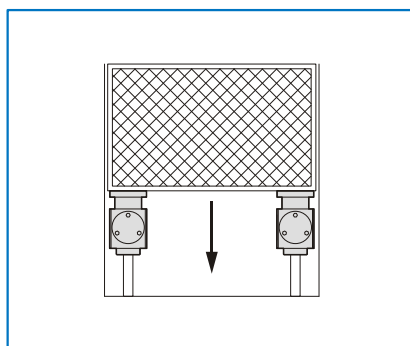
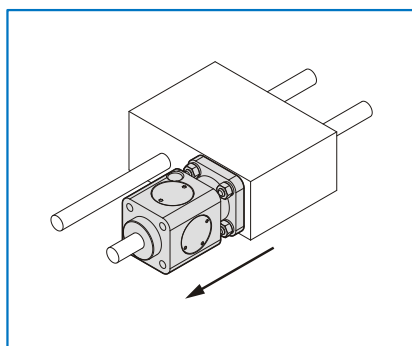
## Especificação

Modelo	LK								
Embolo Ø(mm)	20	25	32	40	50	63	80	100	125
Haste Ø(mm)	8	10	12	16	20	20	25	25	32
Fluido	Ar								
Pressão de Operação	0.3~0.6 MPa								
Pressão de Teste	1.5 MPa								
Temperatura	-5~+80°C (No freezing)								
Pressão Míni. Operação	0.3 MPa								
Modo de Bloqueio	Travamento seguro da Haste em qualquer posição								
Força de Bloqueio (N)	490	490	790	1240	1930	3060	5400	7700	12040

## Aplicação

- Unidade de bloqueio de haste é um dispositivo mecânico para aplicar cilindro ISO 15552 e 6432 VDMA Série **CP2M, CTM e CSM** cujo objetivo é bloquear a haste do cilindro em qualquer posição. Esta solução permite bloquear o avanço ou recuo da haste quando ocorre uma inesperada falha de pressão.

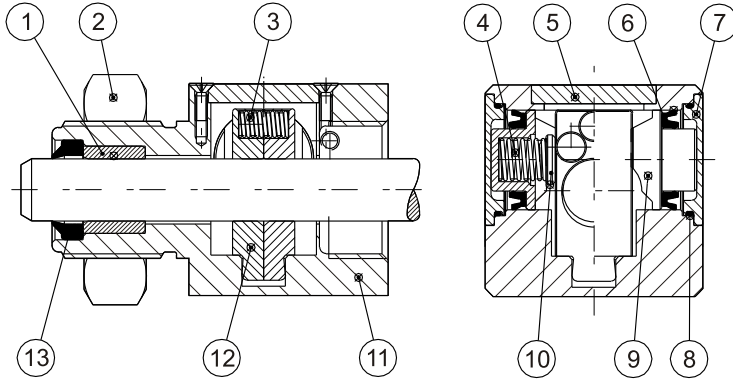
## Outros Exemplos de Aplicação



## Unidade de Travamento de Haste - Série LK

### Atenção

- A função da Unidade de Travamento é travar a haste.

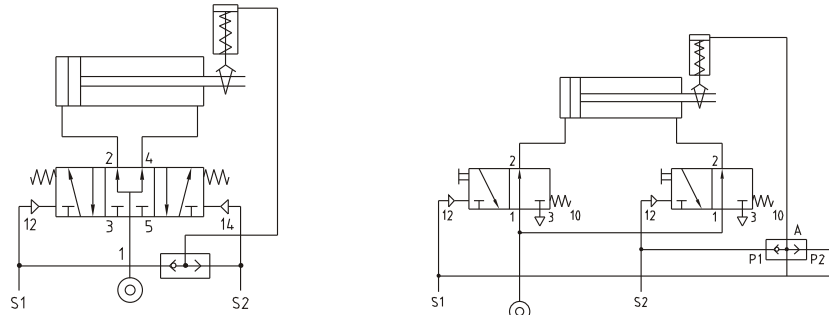


### Material

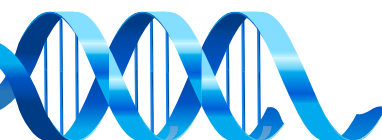
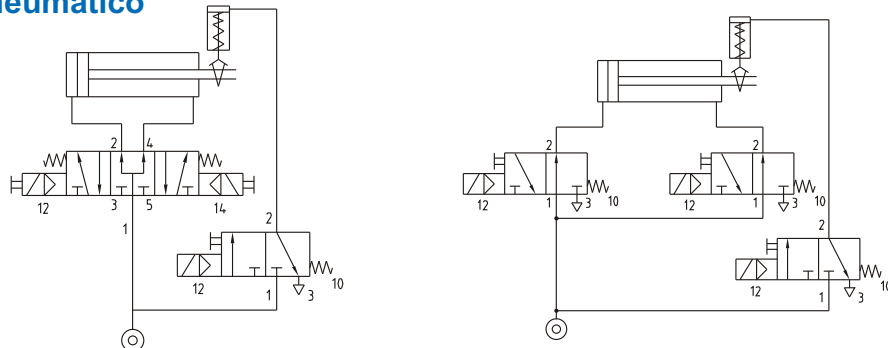
No.	Part name	Material
1	Guida bush	Iglidur
2	Nut	Steel
3	Spring	Steel
4	Spring	Steel
5	Superior cover	Aluminum alloy
6	Seal piston	NBR
7	Lateral cover	Aluminum alloy
8	O-ring	NBR
9	Piston	Delrin
10	Spring cover	Delrin
11	Body	Aluminum alloy
12	Jaws	Bronze
13	Rod seal	NBR

### Esquema de Ligação

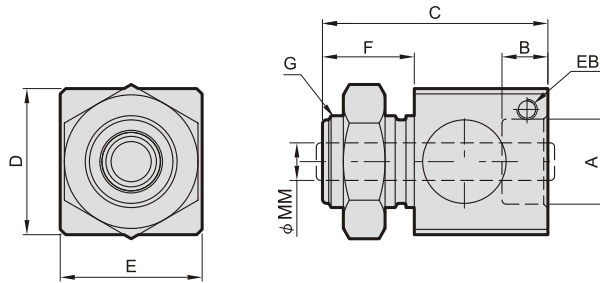
#### Controle Pneumático



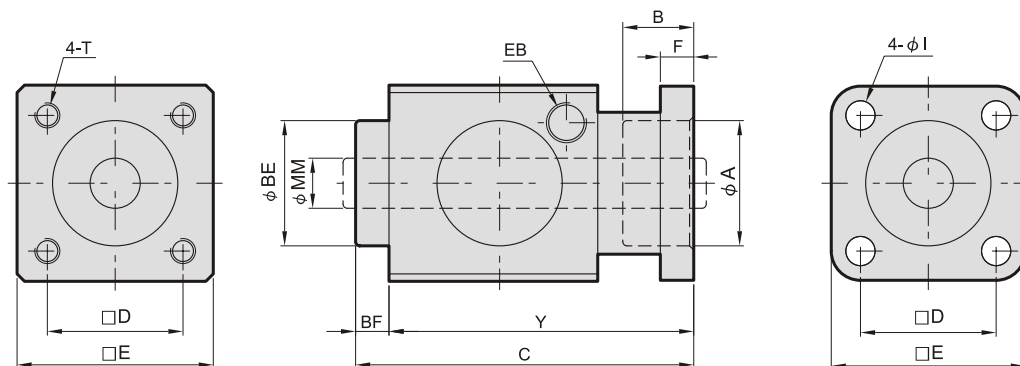
#### Controle Eletropneumático



## Unidade de Travamento de Haste - Série LK



Código	A	B	C	D	E	EB	F	G	MM	Peso (kg)
LK-20	M22 × 1.5	11	54	35	34	M5	22	M22 × 1.5	8	0.19
LK-25	M22 × 1.5	11	54	35	34	M5	22	M22 × 1.5	10	0.19



Código	A	B	BE	BF	C	D	E	F	EB	I	MM	T	Y	Peso (kg)
LK-32	30,5	19,5	30	7,5	67,5	32,5	47	6	G 1/8	6,5	12	M6 × 8L	60	0.4
LK-40	35,5	22,5	34,9	10	80	38	54	6	G 1/8	6,5	16	M6 × 8L	70	0.6
LK-50	40,5	29	40	10	100	46,5	65	8	G 1/8	9	20	M8 × 12L	90	1.1
LK-63	45,5	29	45	10	100	56,5	75	8	G 1/8	9	20	M8 × 12L	90	1.5
LK-80	45,5	37	45	10	120	72	95	12	G 1/4	11	25	M10 × 16L	110	2.6
LK-100	55,5	39	55	10	120	89	114	12	G 1/4	11	25	M10 × 16L	110	3.5
LK-125	60,5	51,5	60	16	156	110	138	20	G 1/4	13	32	M12 × 20L	140	6.5

