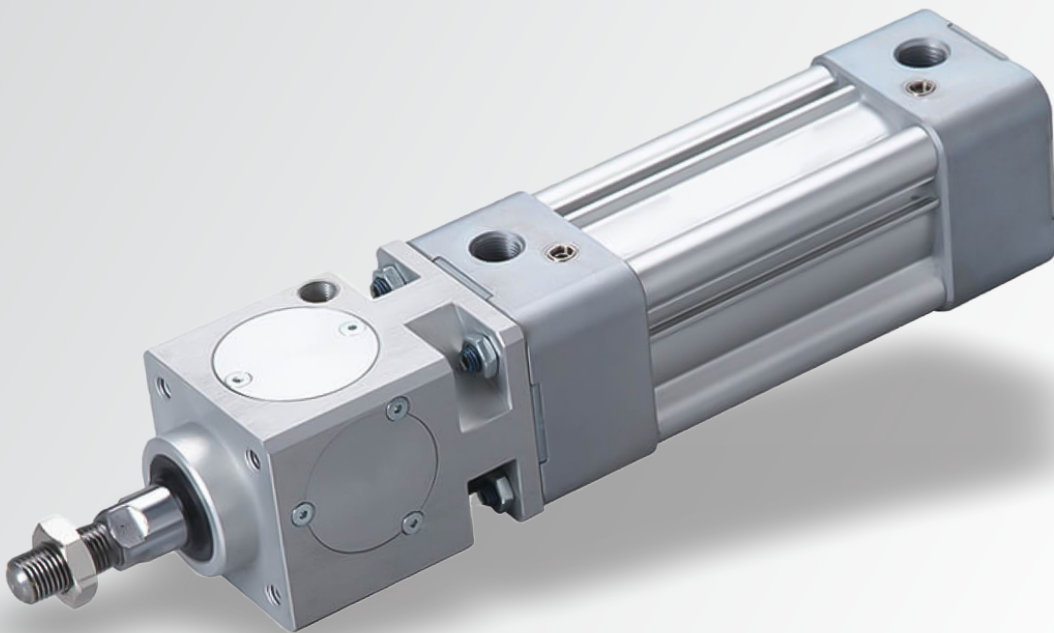


Catálogo Técnico

Atuador Perfilado ISO15552 com Freio

Série CP2ML



Vantagens

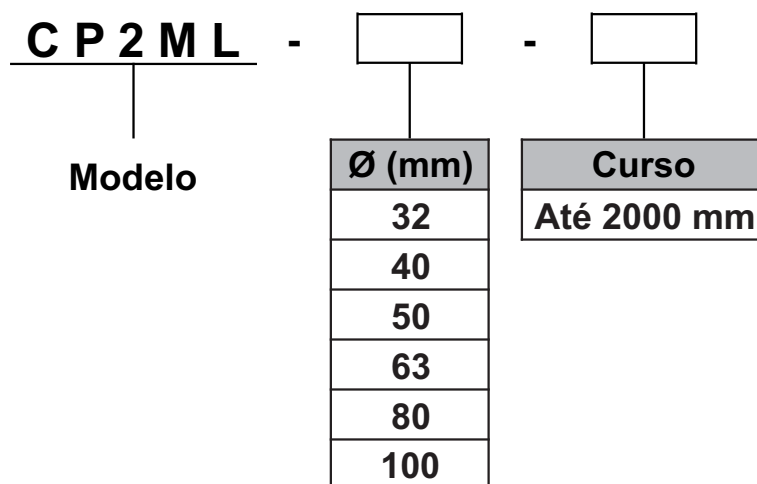
- Função freio bi-direcional
- Sem lubrificação
- Longa vida útil com Alta Qualidade
- ISO15552 e VDMA-24562



Características Técnicas

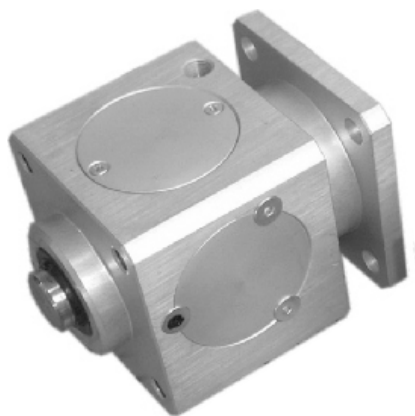
Modelo	CP2ML					
Ø (mm)	32	40	50	63	80	100
Fluído	Ar					
Pressão de Operação	0.3~0.6 MPa					
Pressão de Teste	1.5 MPa					
Temperatura	-5~+60°C (Sem Congelamento)					
Pressão Mín. Oper.	0.3 MPa					
Velocidade	50~500 mm/sec					
Modo de Bloqueio	Bloqueio seguro em qualquer posição					
Força de Retenção Bloq. (N)	790	1240	1930	3060	5400	7700
Sensor Aplicável	SM-65					
Haste	Aço temperado cromado retificado					

Codificação



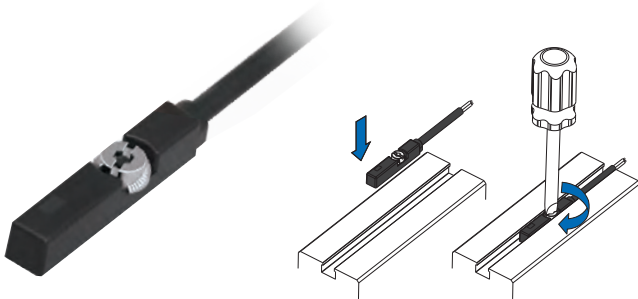
Acessórios

- Unidade de Bloqueio



Código	Ø (mm)
LK-32	32
LK-40	40
LK-50	50
LK-63	63
LK-80	80
LK-100	100

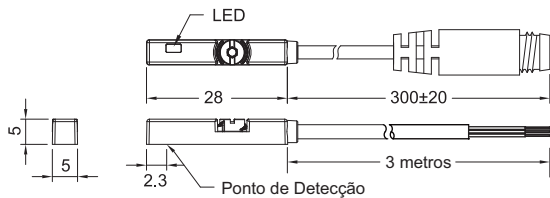
Sensor Aplicável



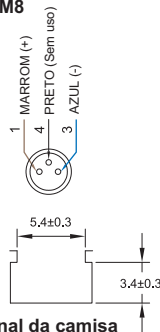
SM-65		-	
Tipo			
R	Reed (2 fios)		
P	PNP (3 fios)		
N	NPN (3 fios)		
RP	Reed (3 fios)		
		Cabo	
3M	3 metros		
M8	Conector M8		

MODELO	SM-65R	SM-65N	SM-65P	SM-65RP
Diagrama				
Características				
Método de Fiação	2 Fios	3 Fios		
Lógica	SPST	Solid State Output		SPST
Tipo de Sensor	Reed Switch	NPN	PNP	Reed Switch
Tensão de Operação	5~240V DC/AC	10~28V DC		10~30V DC/AC
Corrente	100mA max.	200mA max.		500mA max.
Contato	10W max.	5.5W max.		10W max.
Consumo Atual	-	10mA @ 24V DC max.		10mA @ 24V DC max.
Queda de Voltagem	3.0V max.	1.5V max.		0.1V @ 100mA max.
Fuga de Corrente	-	0.05mA max.		-
Indicador (LED)	Vermelho		Amarelo	
Cabo	ø2.8, 2C, PUR	ø2.8, 3C, PUR		
Frequência	200Hz	1000Hz max.		200Hz
Exigência de Imã	75Gauss	50Gauss		65Gauss
Temperatura	-10~70°C			
Choque	30G	50G		30G
Vibração	9G			
Classificação	IEC 60529 IP67			
Circuito de Proteção	1	2,3,4		1

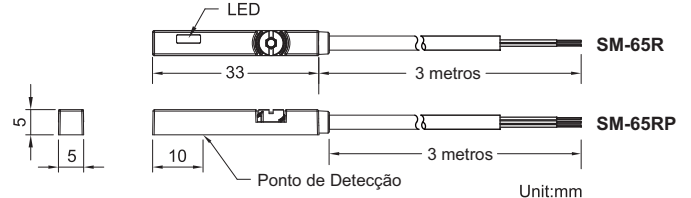
• SM-65N / SM-65P



• CONECTOR M8

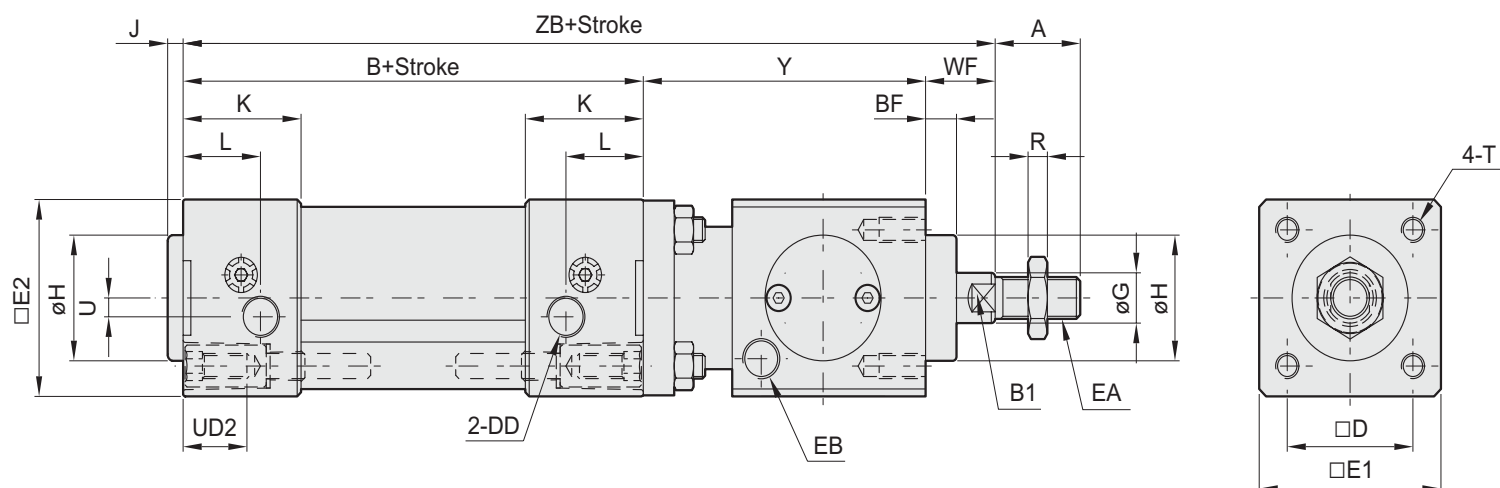


• SM-65R / SM-65RP



Unit:mm

Dimensional



Código Ø (mm)	A	B	BF	B1	D	DD	E1	E2	EA	EB	G	H	J	K	L	R	T	U	UC	UD1	WF	Y	ZB
32	22	94	7.5	10	32.5	G1/8	47	47	M10×1.25	G1/8	12	30	4	30.5	20	5	M6×12L	4.5	4.5	12	26	60	180
40	24	105	10	13	38	G1/4	54	53	M12×1.25	G1/8	16	35	4	34	14.5	6	M6×12L	5.3	4.5	12	30	70	205
50	32	106	10	16	46.5	G1/4	65	65	M16×1.5	G1/8	20	40	4	31	16	8	M8×14L	8.5	4.5	16	37	90	233
63	32	121	10	16	56.5	G3/8	75	78	M16×1.5	G1/8	20	45	4	33	16	8	M8×14L	8	4.5	16	37	90	248
80	40	128	10	21	72	G3/8	95	95	M20×1.5	G1/4	25	45	4	35.5	20.5	10	M10×16L	9	4.5	18	46	110	284
100	40	138	10	21	89	G1/2	114	115	M20×1.5	G1/4	25	55	4	37	19	10	M10×16L	13	4.5	18	51	110	299



Precauções

- A GHPC do Brasil não se responsabiliza pelo uso indevido, mau uso, do equipamento.
- A utilização de máquinas e equipamentos pneumáticos deve ser feita apenas por profissionais qualificados.
- Não exceder as especificações descritas no catálogo, afim de evitar danos à integridade física do produto e/ou operador.
- Garantir o total cuidado no manuseio e instalação do produto afim de evitar choques e/ou quedas à peça.
Caso venha acontecer, mesmo que aparentemente intacto, poderá ter causado danos à sua função.
- Garantir total limpeza dos tubos e conexões antes de serem conectados ao produto.
- Lubrificação NÃO NECESSÁRIA, independente do meio em que a peça esteja sendo utilizada. (Ex.: Poeira, foligens, etc.)